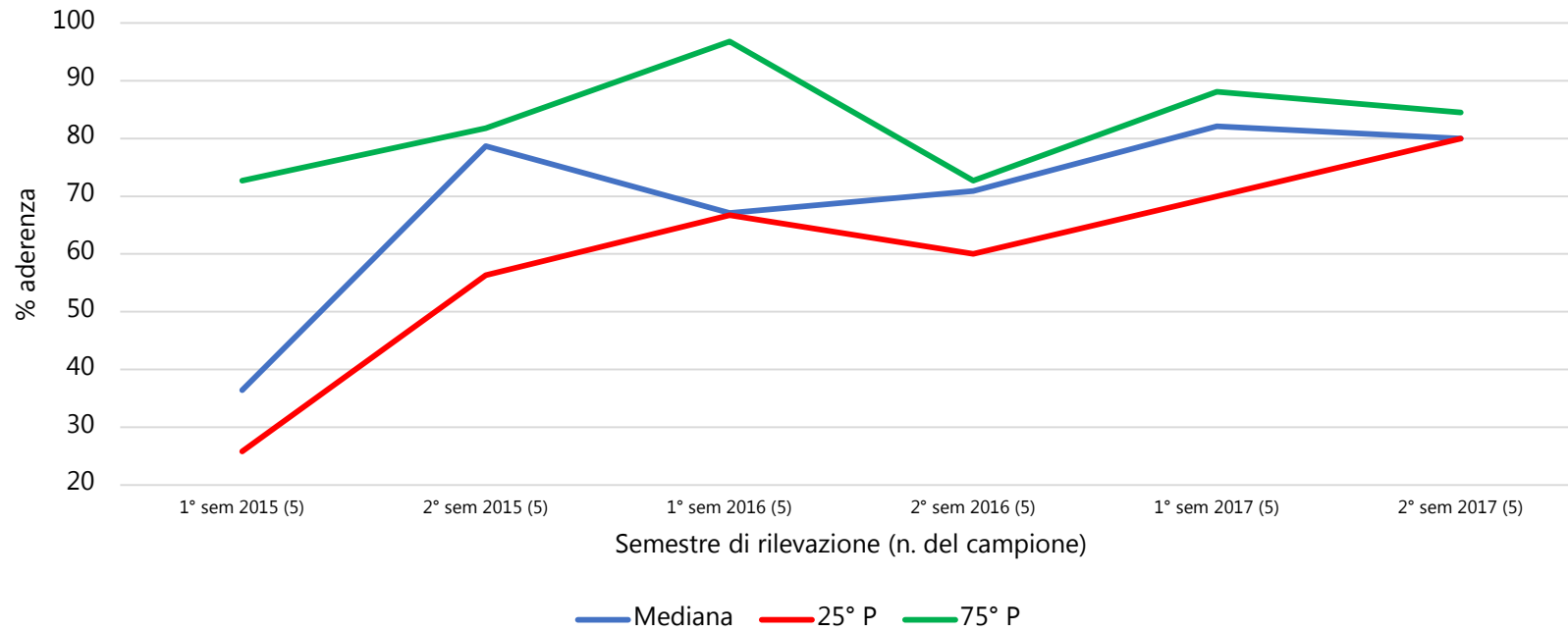


Monitoraggio della rivalutazione del dolore nei 5 Enti SSR



| | |
|---|--|
| <p>Numeratore</p> <p>Denominatore</p> <p>Campione</p> <p>Frequenza</p> <p>Non applicabilità</p> | <p>N. di cartelle cliniche con presenza della rivalutazione del dolore entro 2 ore per ogni episodio con valore NRS, o corrispondente, uguale o superiore a 4 durante l'intero periodo di degenza</p> <p>N. di cartelle cliniche selezionate</p> <p>15 cartelle per RSA/hospice</p> <p>Semestrale</p> <p>Cartelle cliniche di pazienti che non presentano durante il ricovero episodi di dolore con valore di 4 o superiore alla valutazione con la scala NRS o corrispondente</p> |
|---|--|

